

SERVIZIO FITOSANITARIO
REGIONE EMILIA-ROMAGNA

Bollettino N° 17 - MODELLI PREVISIONALI INSETTI

Situazione fitosanitaria al 6 luglio 2023

I modelli fenologici MRV per gli insetti calcolano la percentuale di sviluppo di uova, larve, pupe e adulti di ciascuna generazione sulla base delle temperature orarie forniti da Idro-Meteo-Clima Arpae Emilia-Romagna. Nelle tabelle sono riportati i dati di elaborazione su una selezione di località suddivise per provincia. I valori in tabella e i valori rappresentati nella mappa regionale si riferiscono alla data riportata sul bollettino.

Come leggere i dati: **GEN**= generazione (Sv: generazione svernante; 1: prima generazione ecc.); **CUM**=percentuale cumulata di uova, larve, pupe e adulti che hanno raggiunto quel determinato stadio; **PRE**= percentuale di uova, larve, pupe e adulti che sono presenti in quel determinato stadio.

Per approfondimenti consultare: <https://agricoltura.regione.emilia-romagna.it/fitosanitario/temi/difesa-sostenibile-delle-produzioni/previsione>

MODELLI

MRV *Cydia molesta*
MRV *Anarsia lineatella*
MRV *Eulia (Argyrotaenia pulchellana)*
MRV *Carpocapsa (Cydia pomonella)*
MRV *Cydia funebrana*
MRV *Lobesia botrana*

BOLOGNA

FERRARA

RAVENNA

FORLÌ-CESENA

TEMPERATURE MIN E MAX, 06.07 – 13.07



Cydia molesta

BOLOGNA

6 luglio - **ADULTI**: lo sfarfallamento di terzo volo è iniziato in tutte le zone (9-28%). **UOVA**: l'ovideposizione di seconda generazione si avvia al termine. **LARVE**: prosegue la nascita delle larve di seconda generazione (81-96%). **PUPE**: prosegue l'incrisalidamento delle larve di seconda generazione (31-52%).

CYDIA MOLESTA	UOVA			LARVE			PUPE			ADULTI		
	GEN	CUM	PRE	GEN	CUM	PRE	GEN	CUM	PRE	GEN	CUM	PRE
Altedo	2	98	9	2	89	46	2	43	23	2	20	16
Bubano	2	95	9	2	86	47	2	39	23	2	16	16
Calderino	2	89	8	2	81	49	2	31	22	2	9	14
Castel Bolognese	2	94	9	2	85	47	2	38	23	2	15	15
Castel San Pietro	2	94	9	2	85	48	2	38	23	2	15	15
Sant'Agata Bolognese	2	90	9	2	81	50	2	32	21	2	10	15
Sala Bolognese	2	94	9	2	85	48	2	38	22	2	15	15
Santa Maria Codifiume	3	4	10	2	94	45	2	50	23	2	27	17
San Pietro in Casale N.	2	93	9	2	85	48	2	37	22	2	15	15
Zola Predosa	3	5	9	2	96	44	2	52	23	2	28	17

FERRARA

6 luglio - **ADULTI**: lo sfarfallamento di terzo volo è iniziato in tutte le zone (14-23%). **UOVA**: l'ovideposizione di seconda generazione si avvia al termine. **LARVE**: prosegue la nascita delle larve di seconda generazione (85-92%). **PUPE**: prosegue l'incrisalidamento delle larve di seconda generazione (37-46%).

CYDIA MOLESTA	UOVA			LARVE			PUPE			ADULTI		
	GEN	CUM	PRE	GEN	CUM	PRE	GEN	CUM	PRE	GEN	CUM	PRE
Bondeno	2	0	9	2	92	46	2	46	23	2	23	16
Casaglia	2	97	9	2	88	47	2	42	23	2	18	16
Cona	2	95	9	2	86	47	2	39	23	2	17	15
Copparo	2	94	9	2	85	48	2	37	23	2	14	15
Ospital Monacale	2	98	9	2	89	46	2	43	23	2	20	16
S. Bartolomeo in Bosco	2	97	9	2	88	47	2	41	23	2	19	16

RAVENNA

6 luglio - **ADULTI**: lo sfarfallamento di terzo volo è iniziato in tutte le zone (7-15%). **UOVA**: l'ovideposizione di seconda generazione si avvia al termine. **LARVE**: prosegue la nascita delle larve di seconda generazione (79-85%). **PUPE**: prosegue l'incrisolidamento delle larve di seconda generazione (29-38%).

CYDIA MOLESTA	UOVA			LARVE			PUPE			ADULTI		
	GEN	CUM	PRE	GEN	CUM	PRE	GEN	CUM	PRE	GEN	CUM	PRE
Alfonsine	2	87	9	2	79	50	2	29	21	2	7	14
Faenza	2	92	9	2	83	48	2	35	22	2	13	15
Massa Lombarda	2	94	9	2	85	47	2	38	22	2	15	16
S. Pietro In Trento	2	91	9	2	82	49	2	33	22	2	11	15
Savarna Nord	2	88	9	2	80	50	2	30	21	2	8	14

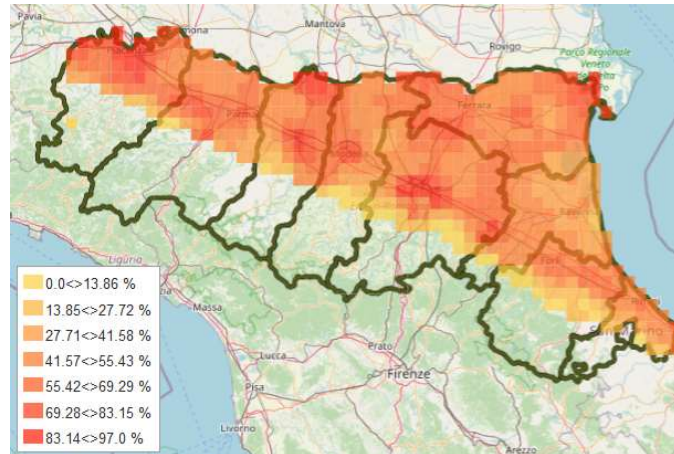
FORLÌ-CESENA

6 luglio - **ADULTI**: lo sfarfallamento di terzo volo è iniziato in tutte le zone (9-17%) eccetto la più fredda. **UOVA**: l'ovideposizione di seconda generazione si avvia al termine. **LARVE**: prosegue la nascita delle larve di seconda generazione (70-87%). **PUPE**: prosegue l'incrisolidamento delle larve di seconda generazione (18-40%).

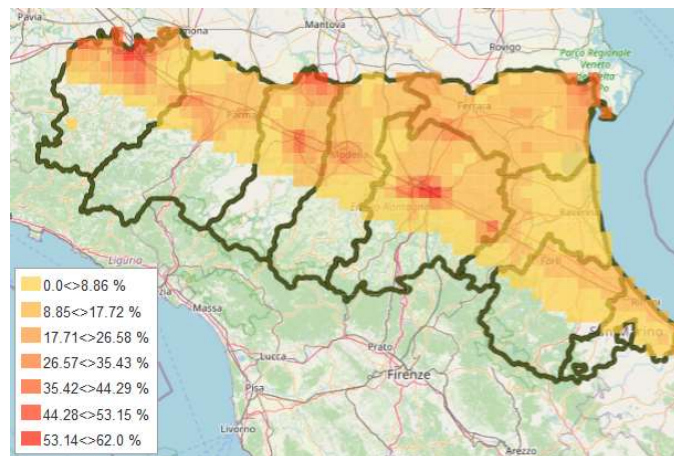
CYDIA MOLESTA	UOVA			LARVE			PUPE			ADULTI		
	GEN	CUM	PRE	GEN	CUM	PRE	GEN	CUM	PRE	GEN	CUM	PRE
Bulgarnò	2	93	9	2	85	48	2	37	23	2	14	15
Calisese	2	89	9	2	80	49	2	31	22	2	9	14
Carpinello	2	96	9	2	87	47	2	40	23	2	17	16
Coriano	2	89	8	2	81	50	2	31	22	2	9	14
Fratta Terme	2	90	9	2	81	49	2	32	22	2	10	15
Martorano	2	96	9	2	87	47	2	40	23	2	17	16
Polenta	2	79	9	2	70	51	2	18	20	1	99	15
S. Martino in Strada	2	94	9	2	86	48	2	38	23	2	15	15
S. Martino in Villafranca	2	92	9	2	84	48	2	35	22	2	13	15
S. Paolo	2	89	8	2	81	50	2	31	22	2	9	14
Villagrappa	2	93	9	2	85	48	2	37	22	2	14	15

Anarsia lineatella

ANARSIA LINEATELLA - PERCENTUALE CUMULATIVA ADULTI II VOLO



ANARSIA LINEATELLA - PERCENTUALE CUMULATIVA UOVA II GEN.



BOLOGNA

6 luglio - **ADULTI**: prosegue lo sfarfallamento degli adulti di secondo volo (36-85%). **UOVA**: prosegue in tutte le zone l'ovideposizione di seconda generazione (4-34%). Con le temperature previste le uova deposte in questi giorni schiudono in circa 5 giorni. **LARVE**: nelle zone più calde è iniziata la nascita delle larve di seconda generazione (1-9%). **PUPE**: l'incrisalidamento è terminato o sta per terminare (96-100%).

ANARSIA LINEATELLA	UOVA			LARVE			PUPE			ADULTI		
	GEN	CUM	PRE	GEN	CUM	PRE	GEN	CUM	PRE	GEN	CUM	PRE
Altedo	2	16	13	2	2	4	1	98	33	1	65	64
Bubano	2	13	12	2	2	4	1	98	37	1	61	60
Calderino	2	7	7	1	0	5	1	96	50	1	46	46
Castel Bolognese	2	14	12	2	2	4	1	98	36	1	61	61
Castel San Pietro	2	12	11	2	2	4	1	97	39	1	58	58
Sant'Agata Bolognese	2	4	4	1	0	9	1	92	56	1	36	36
Santa Maria Codifiume	2	10	9	2	1	5	1	96	43	1	53	53
San Pietro in Casale N.	2	26	20	2	6	6	1	99	23	1	77	75
Sala Bolognese	2	10	8	2	1	5	1	96	44	1	52	52
Zola Predosa	2	34	26	2	9	9	1	100	15	1	85	81

FERRARA

6 luglio - **ADULTI**: prosegue lo sfarfallamento degli adulti di secondo volo (54-69%). **UOVA**: prosegue in tutte le zone l'ovideposizione di seconda generazione (10-20%). Con le temperature previste le uova deposte in questi giorni schiudono in circa 5 giorni. **LARVE**: la nascita delle larve di seconda generazione è iniziata in tutte le zone (1-3%). **PUPE**: l'incrisalidamento sta per terminare (97-99%).

ANARSIA LINEATELLA	UOVA			LARVE			PUPE			ADULTI		
	GEN	CUM	PRE	GEN	CUM	PRE	GEN	CUM	PRE	GEN	CUM	PRE
Bondeno	2	10	9	2	1	4	1	97	44	1	54	53
Casaglia	2	11	10	2	1	5	1	97	42	1	55	54
Cona	2	13	11	2	2	4	1	97	38	1	59	59
Copparo	2	13	12	2	2	4	1	98	37	1	60	60
Ospital Monacale	2	14	12	2	2	5	1	97	37	1	60	60
S. Bartolomeo in Bosco	2	20	16	2	3	5	1	99	29	1	69	68

RAVENNA

6 luglio - **ADULTI**: prosegue lo sfarfallamento degli adulti di secondo volo (38-53%). **UOVA**: prosegue in tutte le zone l'ovideposizione di seconda generazione (5-10%). Con le temperature previste le uova deposte in questi giorni schiudono in circa 5-6 giorni. **LARVE**: la nascita delle larve di seconda generazione è iniziata nelle zone più calde (1%). **PUPE**: l'incrisalidamento sta per terminare (93-96%).

<i>ANARSIA LINEATELLA</i>	UOVA			LARVE			PUPE			ADULTI		
	GEN	CUM	PRE	GEN	CUM	PRE	GEN	CUM	PRE	GEN	CUM	PRE
Alfonsine	2	5	4	1	0	7	1	93	55	1	38	38
Faenza	2	10	9	2	1	5	1	96	43	1	53	53
Massa Lombarda	2	10	9	2	1	5	1	96	43	1	53	53
S. Pietro In Trento	2	6	5	1	0	7	1	93	52	1	42	41
Savarna Nord	2	5	5	1	0	7	1	94	54	1	40	39

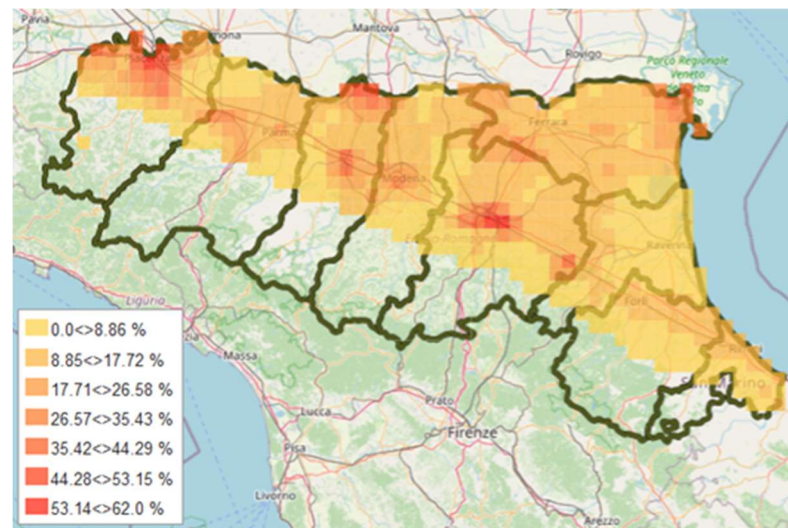
FORLÌ-CESENA

6 luglio - **ADULTI**: prosegue lo sfarfallamento degli adulti di secondo volo (16-63%). **UOVA**: prosegue in tutte le zone l'ovideposizione di seconda generazione (1-15%). Con le temperature previste le uova deposte in questi giorni schiudono in circa 5-6 giorni. **LARVE**: la nascita delle larve di seconda generazione è iniziata nelle zone più calde (1-2%). **PUPE**: l'incrisalidamento sta per terminare (82-98%).

<i>ANARSIA LINEATELLA</i>	UOVA			LARVE			PUPE			ADULTI		
	GEN	CUM	PRE	GEN	CUM	PRE	GEN	CUM	PRE	GEN	CUM	PRE
Bulgarnò	2	12	11	2	1	4	1	98	39	1	58	58
Calisese	2	6	6	1	0	6	1	95	52	1	43	43
Carpinello	2	14	12	2	2	4	1	98	36	1	62	61
Coriano	2	6	6	1	0	6	1	95	51	1	44	43
Fratta Terme	2	7	6	1	0	6	1	95	51	1	44	44
Martorano	2	15	13	2	2	4	1	98	35	1	63	63
Polenta	2	1	1	1	0	19	1	82	65	1	16	16
S. Martino in Strada	2	12	11	2	1	4	1	97	39	1	58	58
S. Martino in Villafranca	2	9	8	1	0	5	1	96	45	1	52	51
S. Paolo	2	5	5	1	0	7	1	94	54	1	40	40
Villagrappa	2	11	10	2	1	4	1	97	42	1	56	55

EULIA *Argyrotaenia pulchellana*

EULIA - PERCENTUALE CUMULATIVA LARVE II GEN.



BOLOGNA

6 luglio – **ADULTI**: lo sfarfallamento di secondo volo è terminato; nella zona più calda è iniziato lo sfarfallamento di terzo volo (1%). **UOVA**: l'ovideposizione di seconda generazione è terminata o sta per terminare. **LARVE**: prosegue la nascita delle larve di seconda generazione (84-99%). **PUPE**: l'incrisalidamento delle larve di seconda generazione è iniziato in tutte le zone eccetto la più fredda (3-16%).

EULIA	UOVA			LARVE			PUPE			ADULTI		
	GEN	CUM	PRE	GEN	CUM	PRE	GEN	CUM	PRE	GEN	CUM	PRE
Altedo	2	100	4	2	95	90	2	5	5	1	0	1
Bubano	2	100	6	2	94	90	2	4	4	1	0	2
Calderino	2	100	6	2	94	88	2	6	5	1	0	2
Castel Bolognese	2	100	5	2	95	90	2	5	5	1	0	2
Castel San Pietro	2	99	6	2	94	90	2	4	4	1	0	2
Sant'Agata Bolognese	2	98	14	2	84	83	1	0	1	1	100	6
Sala Bolognese	2	99	7	2	92	89	2	3	3	1	0	3
Santa Maria Codifiume	2	100	3	2	97	90	2	7	7	1	0	1
San Pietro in Casale N.	2	99	8	2	91	89	2	3	3	1	0	3
Zola Predosa	2	0	1	2	99	83	2	16	14	2	1	1

FERRARA

6 luglio – **ADULTI**: lo sfarfallamento di secondo volo è terminato, è presente la coda del volo. **UOVA**: l'ovideposizione di seconda generazione si avvia al termine. **LARVE**: prosegue la nascita delle larve di seconda generazione (93-95%). **PUPE**: l'incrisalidamento delle larve di seconda generazione è iniziato in tutte le zone (3-5%).

EULIA	UOVA			LARVE			PUPE			ADULTI		
	GEN	CUM	PRE	GEN	CUM	PRE	GEN	CUM	PRE	GEN	CUM	PRE
Bondeno	2	100	4	2	95	91	2	5	5	1	0	2
Casaglia	2	99	6	2	93	90	2	3	3	1	0	2
Cona	2	99	7	2	93	89	2	3	3	1	0	2
Copparo	2	99	6	2	93	89	2	4	4	1	0	2
Ospital Monacale	2	99	6	2	93	90	2	3	3	1	0	2
S. Bartolomeo in Bosco	2	99	6	2	94	90	2	4	3	1	0	2

RAVENNA

6 luglio – **ADULTI**: lo sfarfallamento di secondo volo è terminato, è presente la coda del volo. **UOVA**: l’ovideposizione di seconda generazione si avvia al termine. **LARVE**: prosegue la nascita delle larve di seconda generazione (88-93%). **PUPE**: l’incrisalidamento delle larve di seconda generazione è iniziato in tutte le zone (2-4%).

EULIA	UOVA			LARVE			PUPE			ADULTI		
	GEN	CUM	PRE	GEN	CUM	PRE	GEN	CUM	PRE	GEN	CUM	PRE
Alfonsine	2	99	10	2	89	87	2	3	3	1	0	3
Faenza	2	99	7	2	93	89	2	4	4	1	0	2
Massa Lombarda	2	99	7	2	92	89	2	3	3	1	0	3
S. Pietro In Trento	2	99	11	2	88	86	2	2	2	1	100	4
Savarna Nord	2	99	9	2	90	87	2	3	3	1	0	3

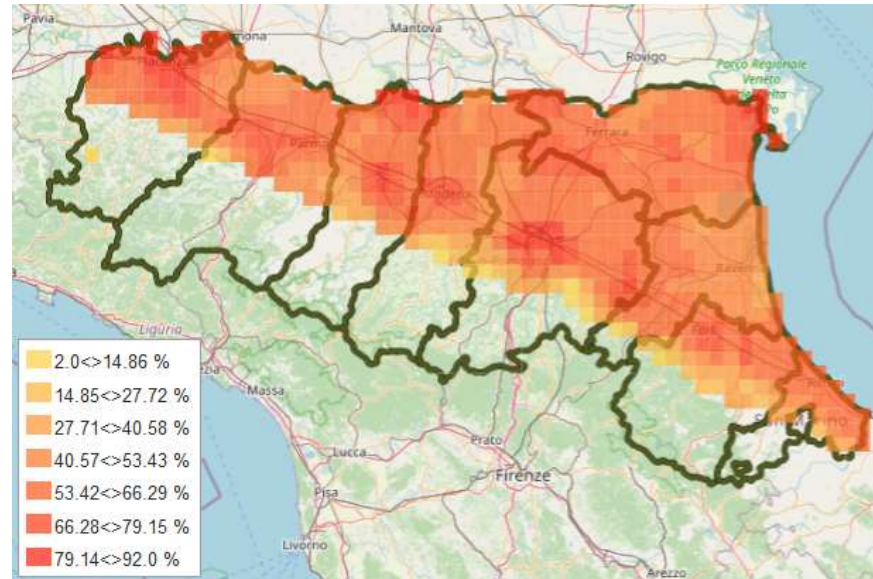
FORLÌ-CESENA

6 luglio – **ADULTI**: lo sfarfallamento di secondo volo è terminato, è presente la coda del volo. **UOVA**: l’ovideposizione di seconda generazione è terminata o sta per terminare. **LARVE**: prosegue la nascita delle larve di seconda generazione (83-96%). **PUPE**: l’incrisalidamento delle larve di seconda generazione è iniziato in tutte le zone (2-9%).

EULIA	UOVA			LARVE			PUPE			ADULTI		
	GEN	CUM	PRE	GEN	CUM	PRE	GEN	CUM	PRE	GEN	CUM	PRE
Bulgarnò	2	100	4	2	96	88	2	9	8	1	0	1
Calisese	2	100	7	2	93	88	2	4	4	1	0	2
Carpinello	2	100	5	2	95	89	2	6	6	1	0	1
Coriano	2	100	5	2	94	88	2	6	6	1	0	2
Fratte Terme	2	99	7	2	93	89	2	4	4	1	0	2
Martorano	2	100	4	2	96	89	2	7	7	1	0	1
Polenta	2	98	16	2	83	81	2	2	2	1	100	6
S. Martino in Strada	2	100	5	2	95	89	2	6	6	1	0	2
S. Martino in Villafranca	2	99	7	2	92	89	2	4	3	1	0	2
S. Paolo	2	99	7	2	92	88	2	4	4	1	0	2
Villagrappa	2	100	5	2	94	89	2	5	5	1	0	2

Cydia pomonella

CARPOCAPSA - PERCENTUALE CUMULATIVA ADULTI II VOLO



BOLOGNA

6 luglio - **ADULTI**: prosegue lo sfarfallamento degli adulti di secondo volo (46-83%). **UOVA**: prosegue l'ovideposizione di seconda generazione (14-45%). Con le temperature previste le uova deposte in questi giorni si sviluppano in circa 5-6 giorni. **LARVE**: la nascita delle larve di seconda generazione è iniziata (2-16%) in tutte le zone. **PUPE**: l'incrisalidamento prosegue (93-99%).

CARPOCAPSA	UOVA			LARVE			PUPE			ADULTI		
	GEN	CUM	PRE	GEN	CUM	PRE	GEN	CUM	PRE	GEN	CUM	PRE
Altedo	2	27	20	2	6	9	1	97	32	1	66	65
Bubano	2	27	20	2	6	9	1	97	32	1	66	66
Calderino	2	19	16	2	3	7	1	96	41	1	55	55
Castel Bolognese	2	28	21	2	6	9	1	98	31	1	67	67
Castel San Pietro	2	26	20	2	6	8	1	97	33	1	65	64
Sant'Agata Bolognese	2	14	12	2	2	9	1	93	48	1	46	46
Sala Bolognese	2	20	16	2	4	8	1	96	40	1	56	56
Santa Maria Codifiume	2	36	25	2	11	12	1	98	24	1	75	75
San Pietro in Casale N.	2	20	16	2	4	8	1	96	39	1	57	57
Zola Predosa	2	45	29	2	16	17	1	99	17	1	83	82

FERRARA

6 luglio - **ADULTI**: prosegue lo sfarfallamento degli adulti di secondo volo (54-68%). **UOVA**: prosegue l'ovideposizione di seconda generazione (20-30%). Con le temperature previste le uova deposte in questi giorni si sviluppano in circa 5-6 giorni. **LARVE**: la nascita delle larve di seconda generazione è iniziata (3-7%) in tutte le zone. **PUPE**: l'incrisalidamento prosegue (95-97%).

CARPOCAPSA	UOVA			LARVE			PUPE			ADULTI		
	GEN	CUM	PRE	GEN	CUM	PRE	GEN	CUM	PRE	GEN	CUM	PRE
Bondeno	2	30	22	2	7	10	1	97	30	1	68	68
Casaglia	2	23	19	2	5	8	1	96	37	1	60	60
Cona	2	21	17	2	4	8	1	96	39	1	57	56
Copparo	2	20	16	2	3	8	1	95	41	1	54	54
Ospital Monacale	2	25	19	2	6	9	1	96	34	1	62	62
S. Bartolomeo in Bosco	2	25	19	2	5	9	1	97	35	1	62	62

RAVENNA

6 luglio - **ADULTI**: prosegue lo sfarfallamento degli adulti di secondo volo (46-63%). **UOVA**: prosegue l'ovideposizione di seconda generazione (14-24%). Con le temperature previste le uova deposte in questi giorni si sviluppano in circa 6 giorni. **LARVE**: la nascita delle larve di seconda generazione è iniziata (2-5%) in tutte le zone. **PUPE**: l'incrisalidamento prosegue (94-97%).

CARPOCAPSA	UOVA			LARVE			PUPE			ADULTI		
	GEN	CUM	PRE	GEN	CUM	PRE	GEN	CUM	PRE	GEN	CUM	PRE
Alfonsine	2	14	12	2	2	8	1	94	48	1	46	46
Faenza	2	24	19	2	5	8	1	97	35	1	63	62
Massa Lombarda	2	23	18	2	5	8	1	97	36	1	61	60
S. Pietro In Trento	2	15	13	2	2	8	1	94	45	1	49	49
Savarna Nord	2	15	13	2	2	8	1	94	47	1	47	47

FORLÌ-CESENA

6 luglio - **ADULTI**: prosegue lo sfarfallamento degli adulti di secondo volo (32-69%). **UOVA**: prosegue l'ovideposizione di seconda generazione (8-29%). Con le temperature previste le uova deposte in questi giorni si sviluppano in circa 6 giorni. **LARVE**: la nascita delle larve di seconda generazione è iniziata (3-7%) in tutte le zone eccetto la più fredda. **PUPE**: l'incrisalidamento prosegue (89-98%).

CARPOCAPSA	UOVA			LARVE			PUPE			ADULTI		
	GEN	CUM	PRE	GEN	CUM	PRE	GEN	CUM	PRE	GEN	CUM	PRE
Bulgarnò	2	26	20	2	5	8	1	98	33	1	64	64
Calisese	2	18	15	2	3	7	1	96	42	1	54	54
Carpinello	2	29	22	2	7	9	1	98	30	1	69	68
Coriano	2	19	16	2	3	7	1	96	41	1	56	55
Frattra Terme	2	20	17	2	4	7	1	96	39	1	57	57
Martorano	2	28	21	2	6	9	1	98	31	1	67	67
Polenta	2	8	7	1	0	11	1	89	58	1	32	31
S. Martino in Strada	2	28	21	2	7	9	1	98	31	1	67	67
S. Martino in Villafranca	2	22	18	2	5	8	1	97	37	1	60	60
S. Paolo	2	16	14	2	3	7	1	95	45	1	51	50
Villagrappa	2	26	20	2	6	8	1	97	33	1	65	65

Cydia funebrana

BOLOGNA

6 luglio – **ADULTI**: il secondo volo ha superato il picco. **UOVA**: l’ovideposizione di seconda generazione si avvia al termine (89-100%). Con le temperature previste le uova deposte in questi giorni si sviluppano in circa 5 giorni. **LARVE**: prosegue la nascita delle larve di seconda generazione (68-95%). **PUPE**: nelle zone più calde è iniziato l’incrisalidamento di seconda generazione (1-4%).

CYDIA FUNEBRANA	UOVA			LARVE			PUPE			ADULTI		
	GEN	CUM	PRE	GEN	CUM	PRE	GEN	CUM	PRE	GEN	CUM	PRE
Altedo	2	97	11	2	86	85	2	1	1	1	100	69
Bubano	2	97	11	2	86	85	2	1	1	1	100	69
Calderino	2	95	14	2	82	81	1	0	1	1	99	77
Castel Bolognese	2	97	10	2	87	86	2	1	1	1	100	67
Castel San Pietro	2	96	11	2	85	84	2	1	1	1	100	70
Sant'Agata Bolognese	2	89	21	2	68	67	1	0	3	1	98	85
Santa Maria Codifiume	2	94	15	2	79	78	1	0	1	1	99	78
San Pietro in Casale N.	2	98	8	2	91	89	2	2	2	1	100	58
Sala Bolognese	2	94	15	2	78	78	1	0	1	1	99	79
Zola Predosa	2	100	4	2	95	91	2	4	4	1	0	45

FERRARA

6 luglio – **ADULTI**: il secondo volo ha superato il picco. **UOVA**: l’ovideposizione di seconda generazione si avvia al termine (94-96%). Con le temperature previste le uova deposte in questi giorni si sviluppano in circa 5 giorni. **LARVE**: prosegue la nascita delle larve di seconda generazione (78-85%). **PUPE**: nella zona più calda è iniziato l’incrisalidamento di seconda generazione (1%).

CYDIA FUNEBRANA	UOVA			LARVE			PUPE			ADULTI		
	GEN	CUM	PRE	GEN	CUM	PRE	GEN	CUM	PRE	GEN	CUM	PRE
Bondeno	2	96	11	2	85	84	2	1	1	1	100	69
Casaglia	2	94	14	2	80	79	1	0	1	1	99	75
Cona	2	94	15	2	78	78	1	0	1	1	99	78
Copparo	2	94	16	2	78	77	1	0	2	1	99	80
Ospital Monacale	2	95	14	2	81	81	1	0	1	1	99	73
S. Bartolomeo in Bosco	2	95	13	2	82	81	1	0	1	1	99	74

RAVENNA

6 luglio – **ADULTI**: il secondo volo ha superato il picco. **UOVA**: l’ovideposizione di seconda generazione si avvia al termine (91-96%). Con le temperature previste le uova deposte in questi giorni si sviluppano in circa 5 giorni. **LARVE**: prosegue la nascita delle larve di seconda generazione (72-84%). **PUPE**: con le temperature previste l’incrisalidamento di seconda generazione potrebbe iniziare dal 9 luglio.

CYDIA FUNEBRANA	UOVA			LARVE			PUPE			ADULTI		
	GEN	CUM	PRE	GEN	CUM	PRE	GEN	CUM	PRE	GEN	CUM	PRE
Alfonsine	2	91	19	2	72	72	1	0	2	1	99	85
Faenza	2	96	12	2	84	83	1	0	1	1	100	72
Massa Lombarda	2	95	13	2	83	82	1	0	1	1	99	73
S. Pietro In Trento	2	92	18	2	74	74	1	0	2	1	99	83
Savarna Nord	2	92	18	2	74	74	1	0	2	1	99	84

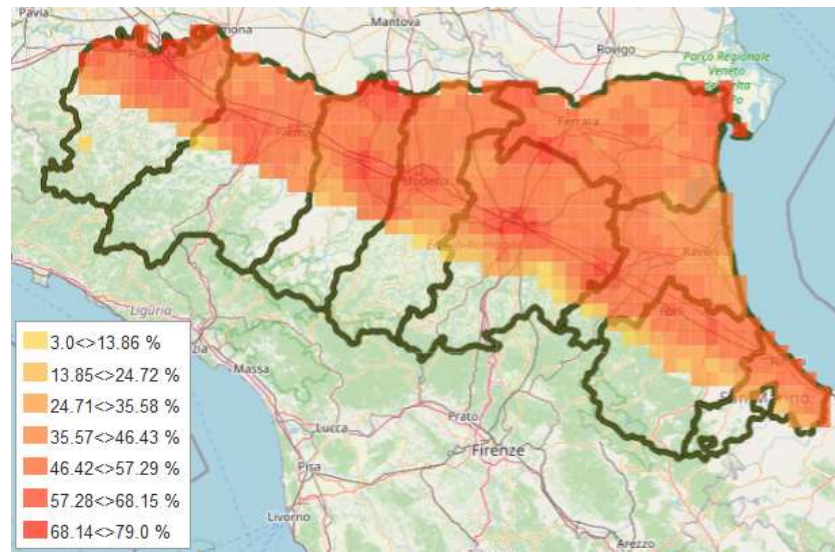
FORLÌ-CESENA

6 luglio – **ADULTI**: il secondo volo ha superato il picco. **UOVA**: l’ovideposizione di seconda generazione si avvia al termine (86-98%). Con le temperature previste le uova deposte in questi giorni si sviluppano in circa 5 giorni. **LARVE**: prosegue la nascita delle larve di seconda generazione (63-89%). **PUPE**: con le temperature previste l’incrisalidamento di seconda generazione potrebbe iniziare dal 7 luglio.

CYDIA FUNEBRANA	UOVA			LARVE			PUPE			ADULTI		
	GEN	CUM	PRE	GEN	CUM	PRE	GEN	CUM	PRE	GEN	CUM	PRE
Bulgarnò	2	98	10	2	88	86	2	1	2	1	100	68
Calisese	2	95	14	2	82	81	1	0	1	1	99	77
Carpinello	2	98	9	2	88	87	2	1	1	1	100	66
Coriano	2	96	12	2	84	83	1	0	1	1	100	75
Fratte Terme	2	96	13	2	83	82	1	0	1	1	100	75
Martorano	2	98	9	2	89	87	2	2	2	1	100	66
Polenta	2	86	24	2	63	62	1	0	3	1	97	89
S. Martino in Strada	2	97	9	2	88	87	2	1	1	1	100	66
S. Martino in Villafranca	2	96	12	2	83	82	1	0	1	1	100	74
S. Paolo	2	94	15	2	79	78	1	0	1	1	99	79
Villagrappa	2	81	29	2	51	51	1	0	5	1	95	91

Lobesia botrana

LOBESIA BOTRANA - PERCENTUALE CUMULATIVA LARVE II GEN.



BOLOGNA

6 luglio – **ADULTI**: lo sfarfallamento di secondo volo si avvia al termine (92-99%). **UOVA**: prosegue l'ovideposizione di seconda generazione (63-84%). Con le temperature previste le uova deposte in questi giorni si sviluppano in circa 5 giorni. **LARVE**: prosegue la nascita delle larve di seconda generazione (42-68%). **PUPE**: nelle zone più calde è iniziato l'incrisalidamento di seconda generazione (1-4%).

<i>LOBESIA BOTRANA</i>	UOVA			LARVE			PUPE			ADULTI		
	GEN	CUM	PRE	GEN	CUM	PRE	GEN	CUM	PRE	GEN	CUM	PRE
Altedo	2	76	19	2	57	55	2	2	5	1	97	61
Bubano	2	76	19	2	58	56	2	2	5	1	97	61
Calderino	2	65	22	2	44	43	1	0	8	1	93	68
Castel Bolognese	2	78	18	2	60	57	2	2	5	1	97	59
Castel San Pietro	2	76	19	2	57	55	2	2	5	1	97	61
Sant'Agata Bolognese	2	63	21	2	42	41	1	0	8	1	92	69
Santa Maria Codifiume	2	70	21	2	49	48	1	0	6	1	95	66
San Pietro in Casale N.	2	81	17	2	65	61	2	3	5	1	98	55
Sala Bolognese	2	71	20	2	50	49	2	1	6	1	95	65
Zola Predosa	2	84	16	2	68	64	2	4	5	1	99	52

FERRARA

6 luglio – **ADULTI**: lo sfarfallamento di secondo volo si avvia al termine (94-97%). **UOVA**: prosegue l'ovideposizione di seconda generazione (68-77%). Con le temperature previste le uova deposte in questi giorni si sviluppano in circa 5 giorni. **LARVE**: prosegue la nascita delle larve di seconda generazione (47-59%). **PUPE**: nelle zone più calde è iniziato l'incrisalidamento di seconda generazione (1-2%).

<i>LOBESIA BOTRANA</i>	UOVA			LARVE			PUPE			ADULTI		
	GEN	CUM	PRE	GEN	CUM	PRE	GEN	CUM	PRE	GEN	CUM	PRE
Bondeno	2	77	18	2	59	56	2	2	5	1	97	59
Casaglia	2	72	20	2	52	50	2	1	6	1	95	64
Cona	2	69	21	2	49	48	1	0	6	1	94	66
Copparo	2	68	21	2	47	46	1	0	7	1	94	67
Ospital Monacale	2	73	19	2	54	52	2	1	6	1	96	63
S. Bartolomeo in Bosco	2	72	20	2	53	51	2	1	6	1	96	63

RAVENNA

6 luglio – **ADULTI**: lo sfarfallamento di secondo volo si avvia al termine (91-96%). **UOVA**: prosegue l'ovideposizione di seconda generazione (61-74%). Con le temperature previste le uova deposte in questi giorni si sviluppano in circa 5 giorni. **LARVE**: prosegue la nascita delle larve di seconda generazione (38-55%). **PUPE**: nelle zone più calde è iniziato l'incrisalidamento di seconda generazione (2%).

LOBESIA BOTRANA	UOVA			LARVE			PUPE			ADULTI		
	GEN	CUM	PRE	GEN	CUM	PRE	GEN	CUM	PRE	GEN	CUM	PRE
Alfonsine	2	61	22	2	38	38	1	100	9	1	91	71
Faenza	2	74	20	2	54	52	2	2	5	1	96	63
Massa Lombarda	2	74	19	2	55	53	2	2	5	1	96	62
S. Pietro In Trento	2	68	21	2	47	46	1	0	7	1	94	67
Savarna Nord	2	62	22	2	40	39	1	100	9	1	91	70

FORLÌ-CESENA

6 luglio – **ADULTI**: lo sfarfallamento di secondo volo si avvia al termine (87-97%). **UOVA**: prosegue l'ovideposizione di seconda generazione (55-77%). Con le temperature previste le uova deposte in questi giorni si sviluppano in circa 5 giorni. **LARVE**: prosegue la nascita delle larve di seconda generazione (33-58%). **PUPE**: nelle zone più calde è iniziato l'incrisalidamento di seconda generazione (1-2%).

LOBESIA BOTRANA	UOVA			LARVE			PUPE			ADULTI		
	GEN	CUM	PRE	GEN	CUM	PRE	GEN	CUM	PRE	GEN	CUM	PRE
Bulgarnò	2	72	20	2	52	51	2	1	6	1	96	64
Calisese	2	69	21	2	48	47	1	0	6	1	94	66
Carpinello	2	76	19	2	57	55	2	2	5	1	97	61
Coriano	2	66	21	2	45	44	1	0	7	1	93	68
Fratte Terme	2	70	21	2	50	48	2	1	6	1	95	66
Martorano	2	77	19	2	58	56	2	2	5	1	97	61
Polenta	2	55	22	2	33	33	1	99	12	1	87	71
S. Martino in Strada	2	76	19	2	57	55	2	2	5	1	97	61
S. Martino in Villafranca	2	71	20	2	51	50	2	1	6	1	96	65
S. Paolo	2	67	21	2	46	45	1	0	7	1	94	67
Villagrappa	2	74	20	2	54	53	2	2	5	1	96	63